

การพัฒนาาระบบเทคโนโลยีสารสนเทศ



(IT Smart)



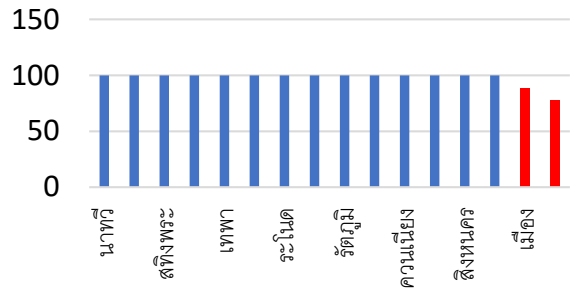
ปี 2564

การพัฒนาคุณภาพข้อมูล ปี 2563

คุณภาพข้อมูล 5 ด้าน

ไม่ผ่าน 2 อำเภอ เมือง หาดใหญ่

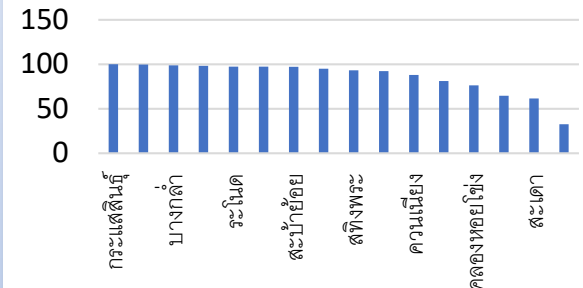
95.95
%



พิกัดหลังคาเรือน

70.22
%

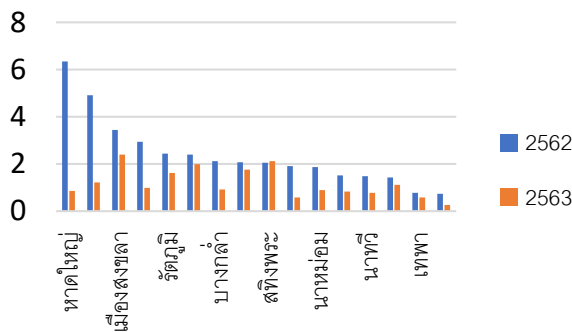
น้อยสุด หาดใหญ่



ประชากรเขตรับผิดชอบซ้ำซ้อน

11,851 คน

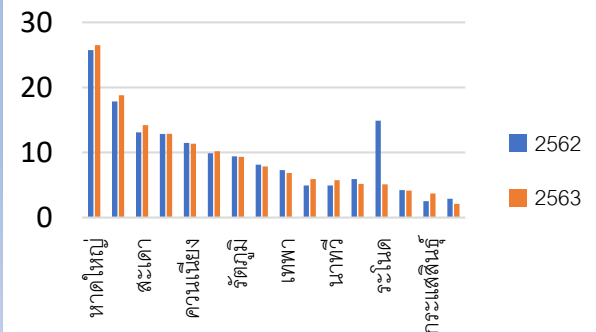
1.20
%



ประชากรเทียบทะเบียนราษฎร

14.61
%

แตกต่างกันมากสุดในเขตเมือง
ได้แก่ เมือง หาดใหญ่



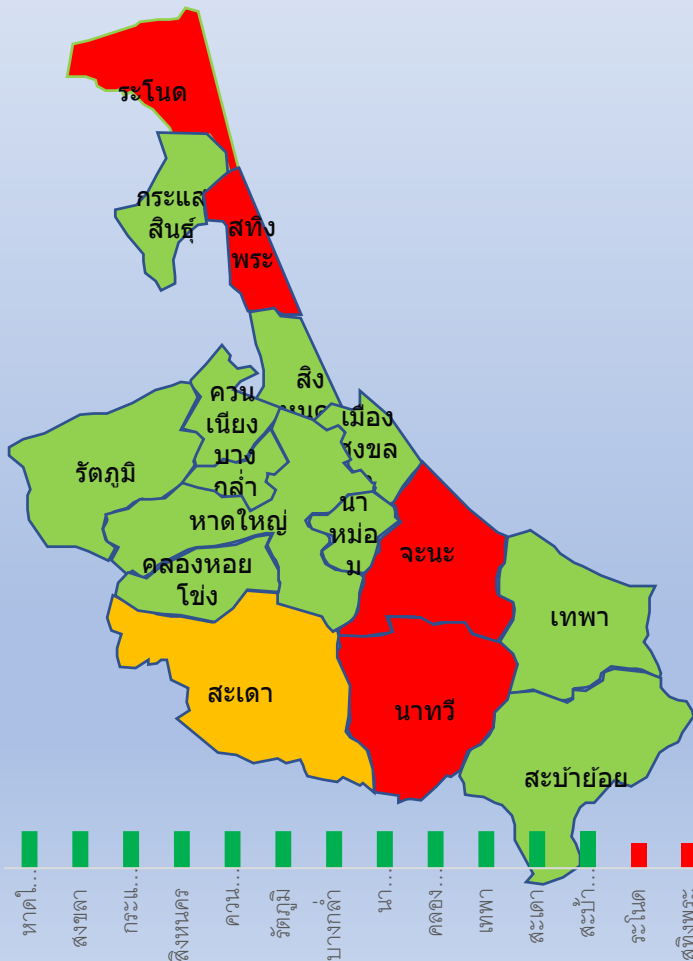
การพัฒนาคุณภาพระบบเทคโนโลยีสารสนเทศ ปี 2563



Smart Hospital

✗ ระดับ A,S,M = 66.66%

✓ ระดับ F = 71.43%



HAIT

Group A (5 แห่ง)

- รพ.นาหม่อม
- รพ.บางกล่ำ
- รพ.คลองหอยโข่ง
- รพ.สงขลา
- รพ.กระแสดินธุ์

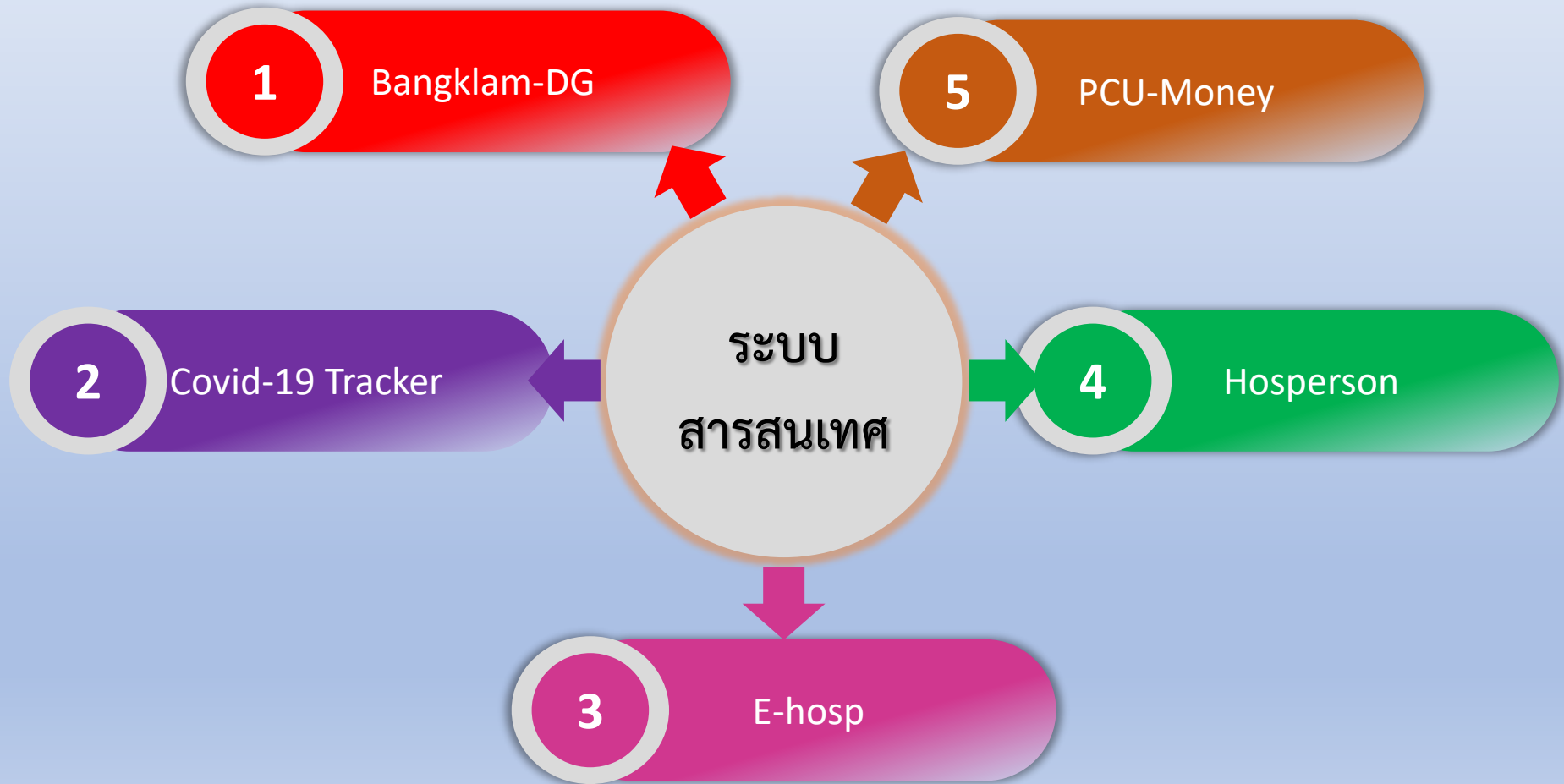
Group B (4 แห่ง)

- รพ.สะบ้าย้อย
- รพ.ควนเนียง
- รพ.สะเดา
- รพ.เทพา

Group B (7 แห่ง)

- รพ.ระโนด
- รพ.สิงหนคร
- รพ.สติงพระ
- รพ.รัตนบุรี
- รพ.นาทวี
- รพ.ป่าดงเบงชารี่
- รพ.จะนะ

โปรแกรมที่น่าสนใจในพื้นที่ ปี 2563



ปัญหา/อุปสรรค ปี 2563

1 | หน่วยงานนอกสังกัด สป. ไม่ตอบสนองนโยบาย

2 | เห็นความสำคัญ HAIT น้อย / ขาดการกำกับ ติดตาม

3 | ไม่มีผู้รับผิดชอบ IT ที่ชัดเจน / มองเป็นงาน IT

การพัฒนาระบบเทคโนโลยีสารสนเทศ ปี 64

การพัฒนาระบบเทคโนโลยีสารสนเทศสนับสนุนบริการและการจัดการด้านสุขภาพ

มจธ มช ภาว ๑๑ ภาภ ๑๒ ๑๓ ๑๔ ๑๕ ๑๖ ๑๗ ๑๘ ๑๙ ๒๐ ๒๑ ๒๒ ๒๓ ๒๔ ๒๕ ๒๖ ๒๗ ๒๘ ๒๙ ๓๐ ๓๑ ๓๒ ๓๓ ๓๔ ๓๕ ๓๖ ๓๗ ๓๘ ๓๙ ๔๐ ๔๑ ๔๒ ๔๓ ๔๔ ๔๕ ๔๖ ๔๗ ๔๘ ๔๙ ๕๐



พัฒนาระบบข้อมูลด้านสุขภาพ

คุณภาพข้อมูล 5 ด้าน คุณภาพข้อมูลประชากร
พิกัดหลังคาเรือน ข้อมูลการตรวจทางห้องปฏิบัติการ
ข้อมูลการดูแลผู้พิการ/ผู้สูงอายุ



พัฒนาระบบสารสนเทศดิจิทัล

IMC (Thai refer/ระบบบริหารเตียง/COC Link)
Service (Songkhla Mrisk /Smart Kid/Exchange QOF)
HIE/PHR (Smart Health/PHRinfo) HAIT/Smart Hospital
ขยายผล Bangklam DG, Covid-19 Tracker, PCU-money



พัฒนาบุคลากร

Admin (การพัฒนาระบบเทคโนโลยีสารสนเทศ)
User (การใช้งานระบบเทคโนโลยีสารสนเทศ)

ประเด็น

การพัฒนาระบบเทคโนโลยีสารสนเทศสนับสนุนบริการและการจัดการด้านสุขภาพ

เป้าหมาย : ระบบสารสนเทศมีมาตรฐาน บริหารจัดการอย่างมีประสิทธิภาพ เพิ่มคุณภาพบริการด้วยระบบดิจิทัล

- KPI:**
1. หน่วยบริการผ่านเกณฑ์คุณภาพ 5 ด้าน ไม่น้อยกว่าร้อยละ 90 (ค่า Median ทุกสัปดาห์ ในสังกัด สป.ร้อยละ 95,รพศ./รพท. ร้อยละ 85)
 2. โรงพยาบาลดำเนินงานผ่านเกณฑ์ Smart Hospital ร้อยละ 80
 3. ประชากรเข้าห้องไม่เกินร้อยละ 0.5

สถานการณ์/ปัญหา/ความสำคัญ/ความจำเป็น/ความเร่งด่วน

เป้าหมายการพัฒนาหน่วยบริการทุกแห่งสามารถแลกเปลี่ยนข้อมูลสุขภาพ ร่วมกันได้ (Health Information Exchange (HIE)) ประชาชนผู้รับบริการสุขภาพทุกคน เข้าถึงข้อมูลสุขภาพตนเองได้ (Personal Health Record) องค์กรมีมาตรฐาน บริหารจัดการอย่างมีประสิทธิภาพ เพิ่มคุณภาพบริการด้วยระบบดิจิทัล

มาตรการ/กลวิธี	มาตรการ/กลวิธี	มาตรการ/กลวิธี
พัฒนาระบบข้อมูลด้านสุขภาพ Digital Health	พัฒนาระบบสารสนเทศดิจิทัลสนับสนุนบริการและการจัดการด้านสุขภาพ	พัฒนาบุคลากรด้านสารสนเทศ
<ul style="list-style-type: none">- พัฒนาคุณภาพข้อมูล 5 ด้าน (ถูกต้อง,ครบถ้วน, ทันเวลา,เชื่อมโยง และ ถูกต้องเพิ่ม Person)- พัฒนาคุณภาพข้อมูลเพิ่ม Person (เข้าห้อง, นอกเขตฯ)- พัฒนาข้อมูลพิกัดหลังคาเรือน/ผู้ให้บริการ- พัฒนาคุณภาพข้อมูลการตรวจทางห้องปฏิบัติการ- พัฒนาข้อมูลการดูแลผู้พิการ,ผู้สูงอายุ	<ul style="list-style-type: none">- สนับสนุนบริการ (Exchange QOF&PPA/Mrisk/SmartKid /PCC Link)- IMC (ระบบเตียง 5 สี/COC Link/Thai refer)- HIE/PHR (Songkhla Smart Health/PHRinfo)- พัฒนาคุณภาพโรงพยาบาลสู่มาตรฐาน HAIT, Smart Hospital- สนับสนุนการใช้ Bangklam DG, Covid-19 Tracker, PCU money, Songkhla BackOffice	<ul style="list-style-type: none">- Admin (การพัฒนาระบบฯ)- User (การใช้งานระบบเทคโนโลยีสารสนเทศ)

กลไกการขับเคลื่อน

1. กำหนดนโยบายการพัฒนาาระบบข้อมูลสารสนเทศ

2. วิเคราะห์วางแผน ติดตาม การดำเนินงาน ร่วมกับกลุ่มงาน/ฝ่าย

3 พัฒนาระบบเทคโนโลยีสารสนเทศโดยการมีส่วนร่วมของกลุ่มงาน/ฝ่าย

4. พัฒนาบุคลากรด้านเทคโนโลยีสารสนเทศภายใน สสจ. และอำเภอ

5. ติดตาม ควบคุม กำกับ การดำเนินงานในทุกระดับ

6. สร้างขวัญกำลังใจแก่บุคลากร

กิจกรรมย่อย

เป้าหมาย 3 เดือน

เป้าหมาย 6 เดือน

เป้าหมาย 9 เดือน

เป้าหมาย 12 เดือน

- เตรียมความพร้อม/ทำความเข้าใจแก่บุคลากร
- พัฒนาสารสนเทศ Exchange QOF&PPA ปี 2564
- ติดตาม HAIT หมวด 1 แผนแม่บท
- พัฒนา Songkhla Mrisk/PHRinfo

- พัฒนา Songkhla BackOffice (พัสดุ)
- หน่วยบริการผ่านคุณภาพข้อมูล >= 90%
- Smart Hospital ผ่านเกณฑ์ 70%
- HAIT Level 1 ร้อยละ 30
- ประชากรเข้าห้องไม่เกินร้อยละ 1

- พัฒนา Songkhla BackOffice (พัสดุ)
- พัฒนาระบบบริหารเตียง
- ติดตามเยี่ยมผลการดำเนินงาน HAIT, Smart Hospital

- หน่วยบริการผ่านคุณภาพข้อมูล >= 90%
- Smart Hospital 80%
- รับการประเมิน HAIT ร้อยละ 50
- ประชากรเข้าห้องไม่เกินร้อยละ 0.5

การกำกับ ติดตาม และประเมินผล : กำกับ ติดตาม ผ่านระบบข้อมูล (HDC/DataCenter จังหวัด) ทุกไตรมาส และ นิเทศงานด้านระบบสารสนเทศ/นิเทศผสมผสานระดับจังหวัด